



フラットベッドアプリケーション GFB1630H-HA

FB1630H-HA VER1.0



1. 一般情報

1.1 説明

GFB1630H-HA は、看板やサイン業界向けに特別に設計されており、フレキシブルサイン、ボード、不規則な形状のパネル、バナーなどに最適です。カラーシートやPVC フィルムの圧着貼り用に設計されており、気泡や折れの無い仕上がりを得られます。

1.2 仕様

型番	GFB1630H-HA
作業幅	1600mm
働く長さ	3000mm
働く厚さ	50mm
作業タイプ	Manual
高さ調整	Air cylinder
ローラーの直径	Silicon(130mm)
加熱方法	Infrared
作業温度	60°C
ベッド表面	Safety glass
LED ライト	Yes
サイドトレイ	Yes
フィルムホルダー	Yes
メディアホルダー	Yes
ボルト/パワー	AC100V/1400W
重量 :	500KGS

1.3 付属品

部品	Qty
本体	1 PC
ガントリー	1 PC
ガントリーバー	1 PC
コンプレッサー	1 PC
ヒーター	3 PCS
メディアサポーター	1 PC
メディアサポーターバー	1 PC
アクセサリーボックス	1 PC



2. 組み立て

2.1 開梱して機械のテーブルを組み立てます。



1 両側のサポートバーのネジ2本を外し、バーを取り出します。



2 テーブルを平行に倒して固定します（サポートバーの上部のネジを使用）。

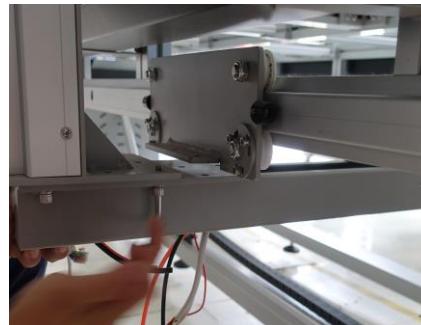


3 両側の移動用スタンドを取り外します。





2.2 ガントリー（門型圧カローラーユニット）の組み立て



1 ガントリーをテーブルに置き（ローラーに注意）、両側のガントリーカバーを開きます。

2 ガントリーバーのガントリーとスライダを修正します。

2.3 配線を繋ぎます

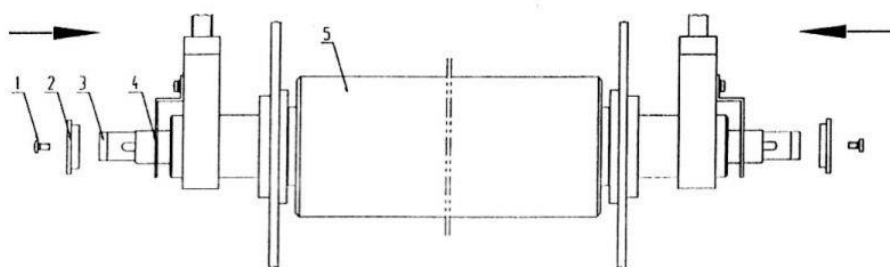


両側の電線とエアチューブを接続します。次に、電線ターミナルを固定します。



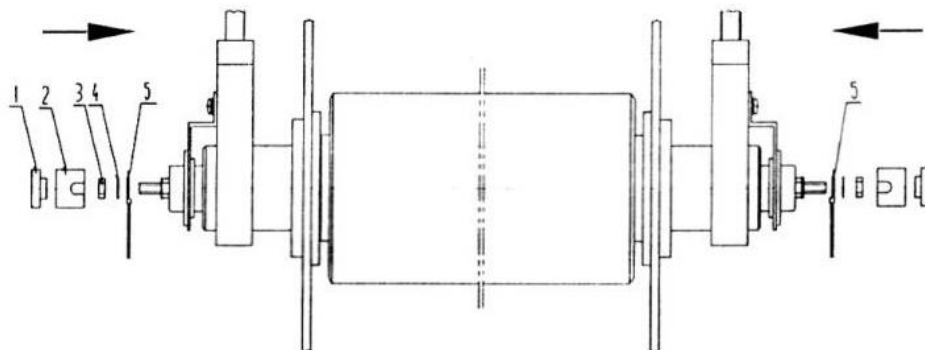
2.4 ヒーター管の取り付け注意：ヒーター管の取り付け前に電源を遮断してください。

Step 1：ヒーター管の取り付け（下記参照）



1. ネジ
2. ゴムマット
3. ヒーティングチューブ
4. ヒーティングチューブブラケット
5. ローラー

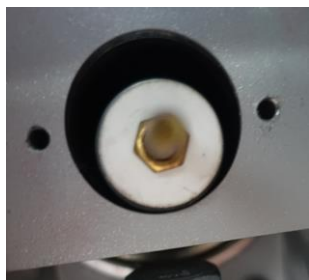
Step 2：リード線取り付け（下記参照）



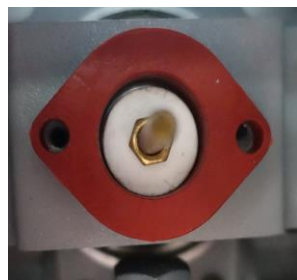
1. セラミックキャップ
2. セラミックパイプ
3. 六角ナット
4. フラットマット
5. リード線



ヒーター管の取り付け (写真)



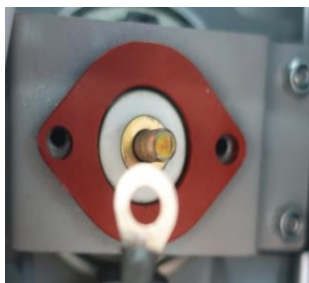
1. ヒーター管をローラーに入れます。



2. ラバーマットを取り付けます



3. ラバーマットを固定します



4. リード線を取り付け
ます



5. 六角ナットとワッ
シャーを固定します。



6. セラミックキャップとセラミックパイ
プを取り付けます。



2.4 コンプレッサーの取り付けま



1. エアチューブをコンプレッサーから機械に接続します。



2. コンプレッサーの電源を繋げます

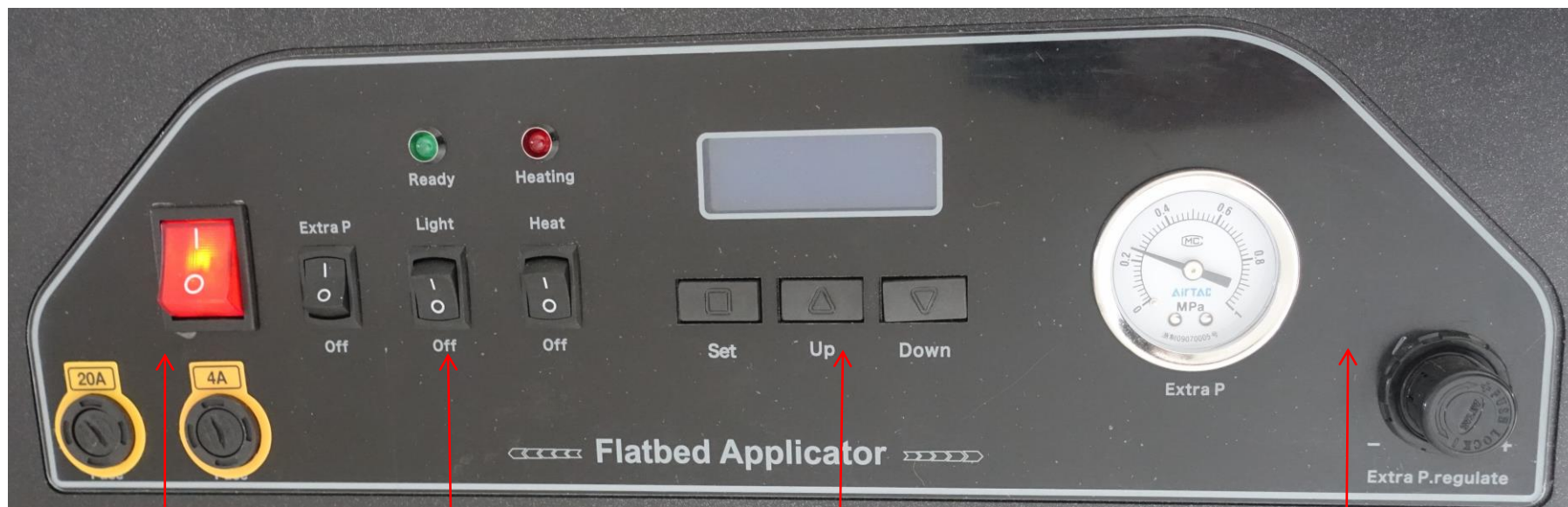


3. 赤いボタンを押します。



3. オペレーション

3.1 ディスプレイ



電源のオン/オフ
4A ヒューズ (LED&パネル)
20A ヒューズ (加熱)

Heating : 加熱または冷却モード
Light : LED ライト
ExtraP : 余分な圧力抜き

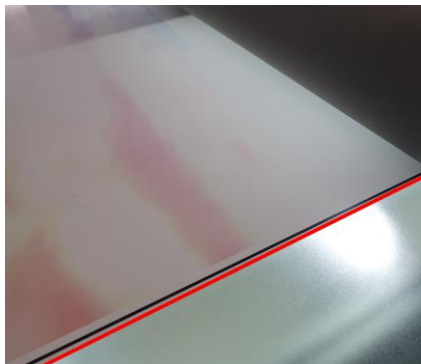
Heat mode:
"Set": 「上」または「下」で適切な温度を設定します
"Ready": Machine is heated up.

Extra P: 圧力メーター
Extra P.regulate: 引き出して圧力を調整し、押し戻してロック



3.2 アプリケーション

3.2.1 ビニールシートへの貼り



1 フィルムをビニールに合わせます



2 フィルムをはがし、ライナーをローラーの下に置きます。



3 フィルムライナーを引っ張ります。



4 ガントリーを移動します。

3.2.2 シートを貼る



1 フィルムをシートに合わせます。



2 フィルムをはがし、ライナーをローラーの下に置きます。



3 フィルムライナーを引っ張ります。



4 ガントリーを移動します。



4.メンテナンス

毎回

- ローラーが破損していないか確認してください。
- ボタンとテーブル面を確認してください。

月に一度

- ギアの洗浄と注油。
- 電源とローラーを確認してください。



5. トラブルシューティング

ローラーが上下しない	エアコンプレッサーを確認してください。 エアシリンダーを確認してください。
コントロールパネルのデフォルト	電源を確認してください。 ヒューズが切れた場合。
泡やしわ	温度が高い。 メディアの表面をきれいにします。 フィルムが良好な状態であることを確認してください。 ローラーの圧力を調整します。 メディアを平らに保ちます。
斜めに貼れる	メディアの位置合わせを確認します。 ローラーはバランスが取れていますか。 テーブルの表面が平らであることを確認します。



保証とサービス

- ◇ 本製品の保証期間は購入日から1年です。
 - ◇ 保証期間中に正常な使用状態で、万一故障した場合には無償修理いたしますので、お買い求めの販売店、または弊社へご連絡願います。
 - ◇ 本マニュアルの記載内容は、品質改良のため、予告なく変更される場合がありますので、予めご了承ください。
1. 保証期間内でも次のような場合には有料修理となります。
 - a) 使用上の誤り、または改造や不当な修理による故障または損傷
 - b) お買い上げ後の取り付け場所の移動、落下、引越し、輸送などによる故障または損傷
 - c) 火災、地震、水害、落雷その他天災地変ならびに口外や異常電圧、その他外部要因による故障または損傷
 - d) 過酷な条件のもとで使用されて生じた故障または損傷
 2. 本書は日本国内においてのみ有効です。
 3. 本書は再発行しませんので、紛失しないように大切に保管してください。
 4. 補修用性能部品保有期間は製造中止後5年間ですが、5年以内でも同等機種との交換により修理対応とさせていただきます。
製造中止後5年を超えますと、修理対応を終了いたします。



アコ・ブランド・ジャパン株式会社

www.accobrand.co.jp